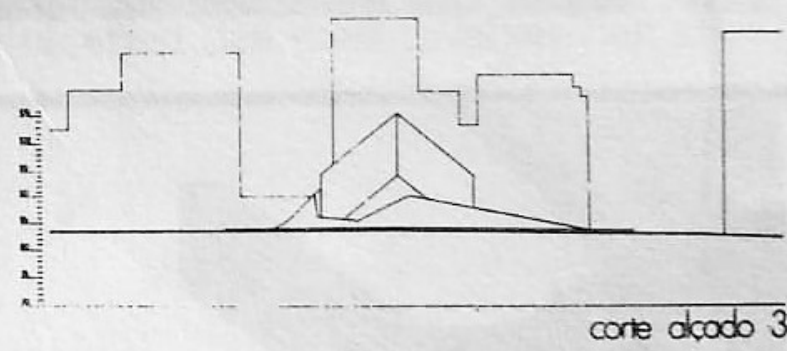
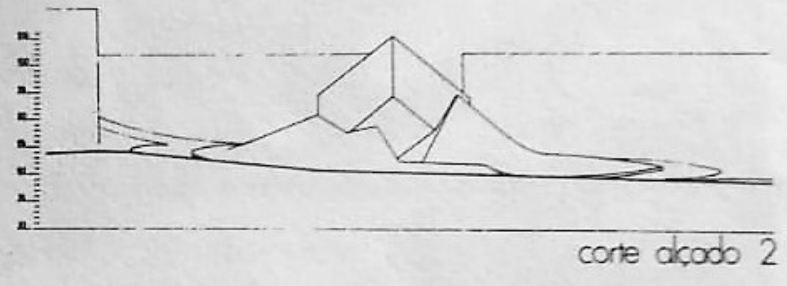
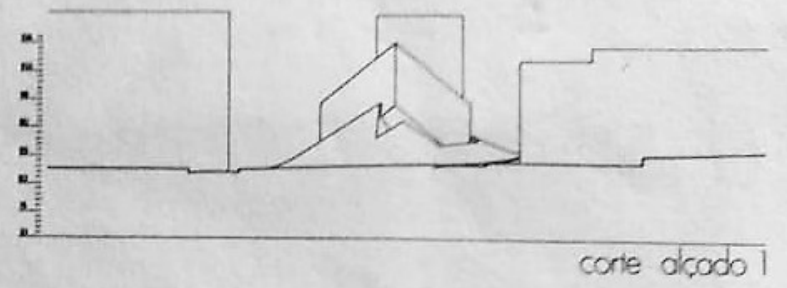
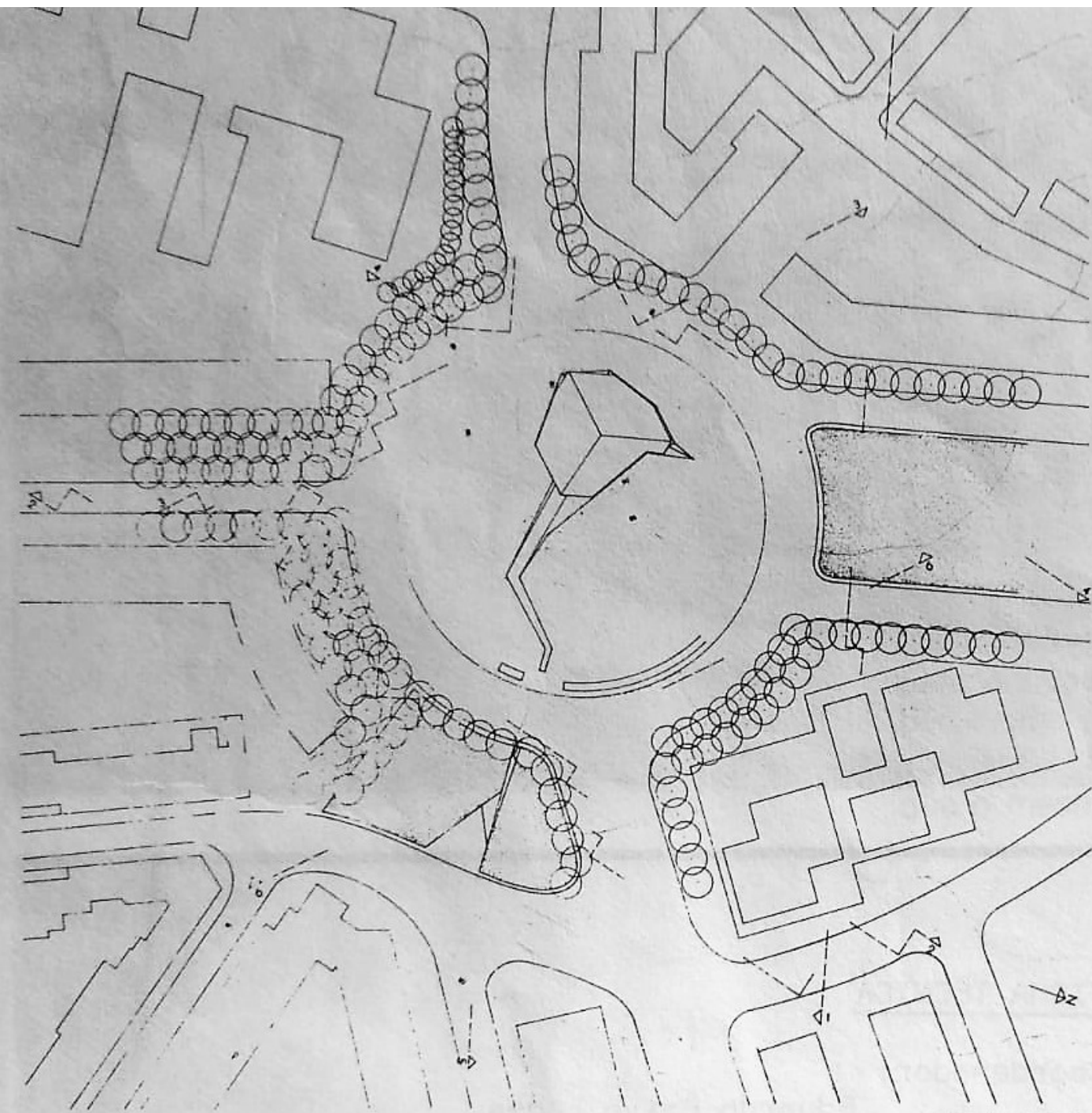


**1984 – PRÉMIO/AWARD – MONUMENTO AO 25 DE ABRIL**

3º lugar no concurso público “Monumento ao 25 de Abril”  
Jornal Arquitectos, Novembro/Dezembro de 1984

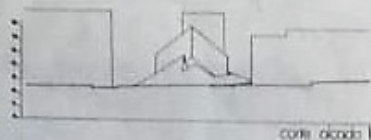
3rd place in the public contest "Monument to 25 de Abril"  
Journal Architects, November/December 1984



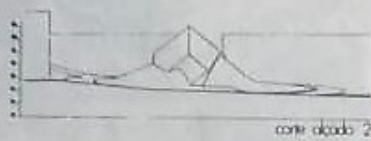
MONUMENTO AO 25 DE ABRIL - escala : 1 / 500



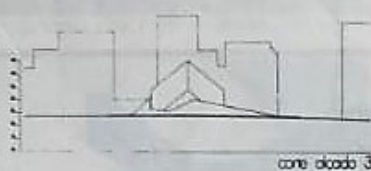
planta geral



corte alçado 1

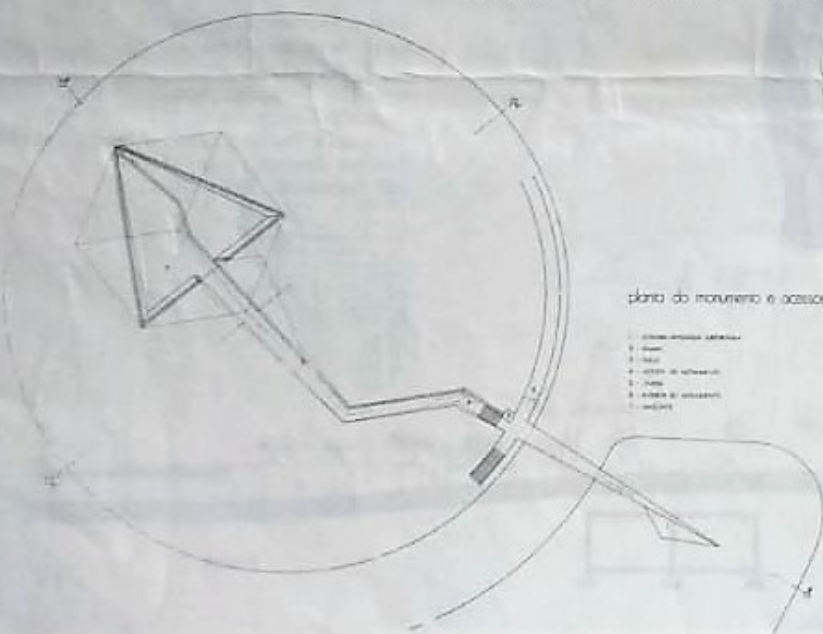


corte alçado 2



corte alçado 3

MONUMENTO AO 25 DE ABRIL - escala 1/500



planta do monumento e acessos

- 1 - monumento
- 2 - escadaria
- 3 - acesso ao monumento
- 4 - muro
- 5 - acesso de estacionamento
- 6 - estacionamento



## MONUMENTO AO 25 DE ABRIL

É uma articulação engeitada de um braço da cidade.

Este espaço público, gerou-o uma imperfeição fecunda que abraça uma contradição: o germen das ideias que rasgou a terra e fez britar na planície deserta, um cristal imenso e puro. Materialização de um instante cuja força e agilidades latentes, a vida expôs ao sol (que lhe acentua as arestas) e ao tempo (que lhe conserva as faces limpas).

Uma viagem descobre-lhe a intimidade e desfaz a sua imobilidade aparente de objectivo. Anuncia-a a música da água que corre. O viajante, guiado por este fio de vida, que contradiz, é levado ao lugar da nascente. Do rosto ao coração distancia-o um percurso perturbador ao longo do interior da terra.

Chegamos ao princípio fechado num edifício que permanece montanha, mas que visivelmente é apenas suporte material duma nudez, cuja violência e clareza se esgotam no acto da passagem. Nesta hostil e fascinante casa da alma, numa explosão de luz e espaço, cada um é senhor com plena liberdade de lhe apreciar ou modificar o espírito.

**«Encosta o dorso ao céu espera a terra»**

PIERRE DUBOIS

## Equipa PROJECTISTA

Coordenação — Miguel Nobre Leitão, arquitecto

- Vasco Marques, arquitecto
- Rui Campos Matos, escultor
- Manuel Aires Mateus, estudante ESBAL (3.º ano)

## COLABORADORES

- Joana Sena Rego, arquitecta paisagista
- José Pereira, arquitecto
- Armando Carmo, Estudante ESBAL (3.º ano)
- João Teles Grilo, estudante EWSBAL (5.º ano)

## Equipa TÉCNICA DE ENGENHARIA

(Estrutura, Instalações de águas e esgotos, Instalações eléctricas)

- João Barrento da Costa, engenheiro
- João Manuel Neves Henriques, instalações eléctricas